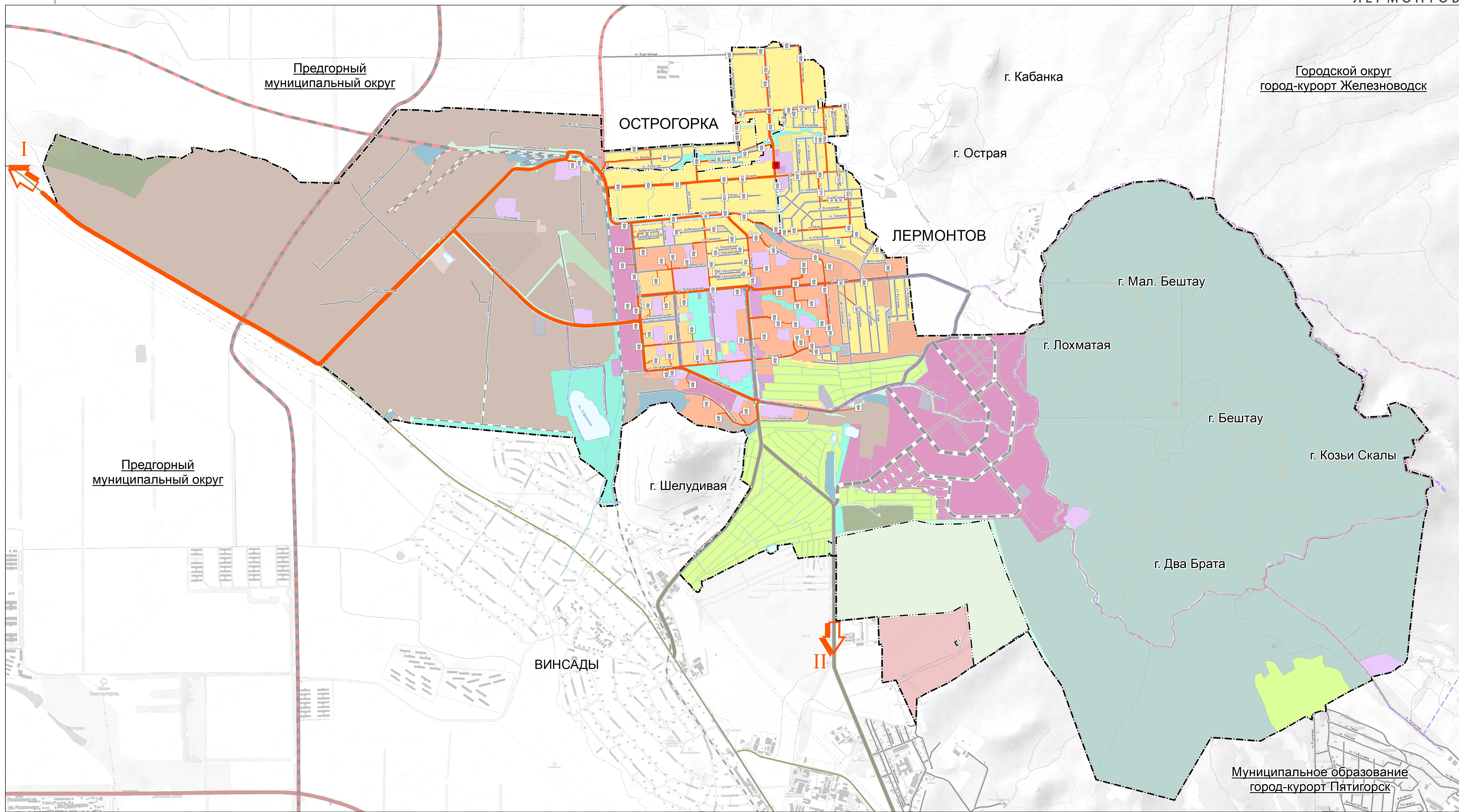


# ГЕНЕРАЛЬНЫЙ ПЛАН МУНИЦИПАЛЬНОГО ОБРАЗОВАНИЯ ГОРОДСКОГО ОКРУГА ГОРОДА ЛЕРМОНТОВА СТАВРОПОЛЬСКОГО КРАЯ

## Карта планируемого размещения объектов обработки, утилизации, обезвреживания, размещения твердых коммунальных отходов



ЛЕРМОНТОВ



### УСЛОВНЫЕ ОБОЗНАЧЕНИЯ

#### ГРАНИЦЫ

- Граница городского округа
- Граница населенного пункта

#### ОБЪЕКТЫ ТВЕРДЫХ КОММУНАЛЬНЫХ ОТХОДОВ

- проект
- сущ.
- Места (площадки) накопления твердых коммунальных отходов

I)  
 МСС: ООО "Сортировка и переработка":



- Ставропольский край, Предгорный район, 9-ый км Боргустанского шоссе в границах земель СПК "Колос" м/о Тельмановский сельсовет.

Полигоны ТКО: ООО "Арго":

- Ставропольский край, Предгорный район, 9-ый км Боргустанского шоссе в границах земель СПК "Колос" м/о Тельмановский сельсовет

II)  
 АО «Пятигорский теплоэнергетический комплекс» (г. Пятигорск, Бештаугорское шоссе).

0321300084122000014-2022-ГП							
Генеральный план муниципального образования городского округа города Лермонтова Ставропольского края							
Имя	Колуч.	Лист	№ док.	Подпись	Дата		
Директор			Лермонтов М.В.				
ГАП			Евсёв М.А.				
Архитектор			Давыко И.О.				
Инженер			Лобсаев А.Г.				
Картограф			Остремю Н.Ю.				
Положение о территориальном планировании					Стадия	Лист	Листов
Карта планируемого размещения объектов обработки, утилизации, обезвреживания, размещения твердых коммунальных отходов					ГП	14	14
М 1:10 000					ООО "ГеоВерсум"		

Муниципальное образование город-курорт Пятигорск