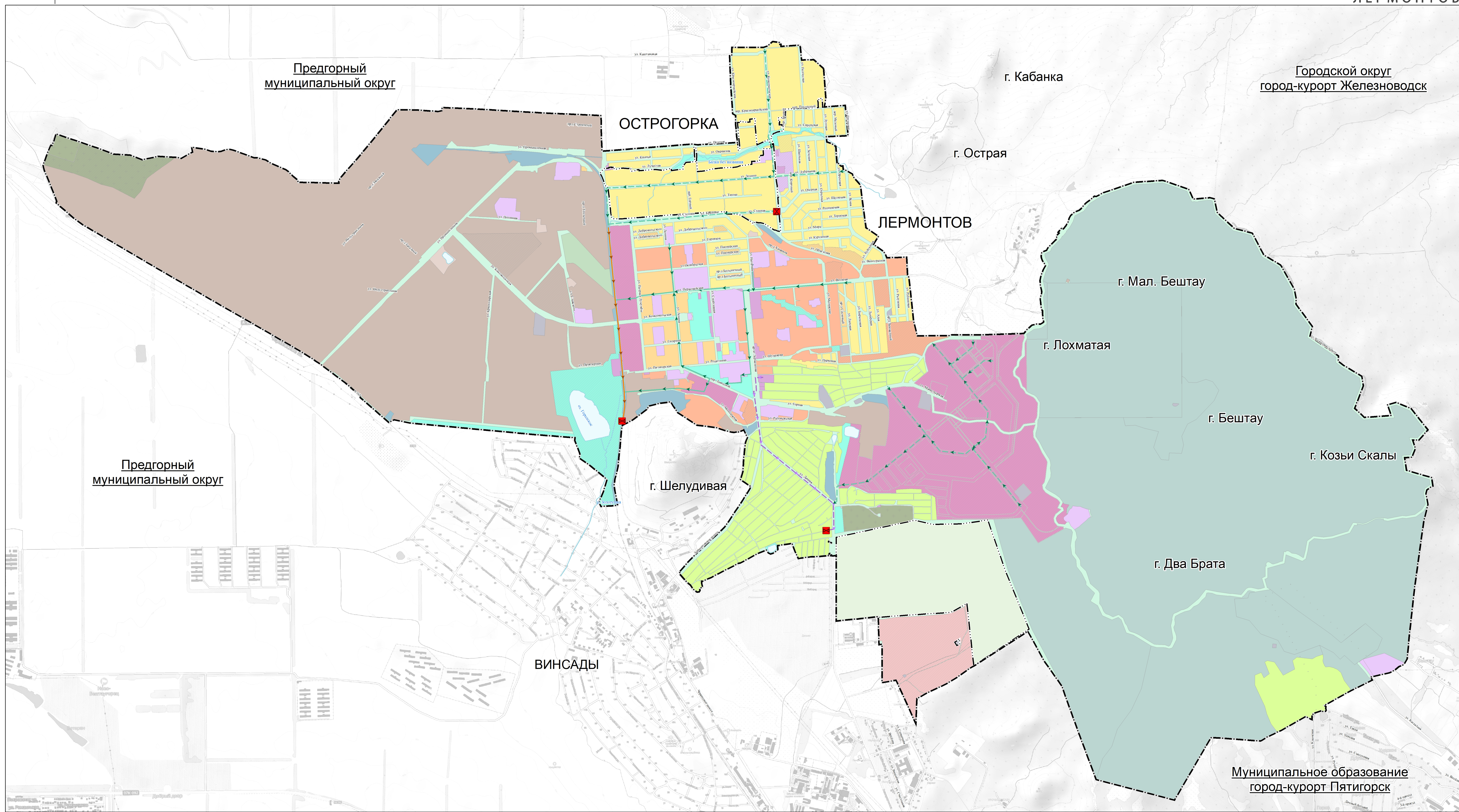


# ГЕНЕРАЛЬНЫЙ ПЛАН МУНИЦИПАЛЬНОГО ОБРАЗОВАНИЯ ГОРОДСКОГО ОКРУГА ГОРОДА ЛЕРМОНТОВА СТАВРОПОЛЬСКОГО КРАЯ

## Карта планируемого размещения объектов местного значения в области ливневой канализации



ЛЕРМОНТОВ



### УСЛОВНЫЕ ОБОЗНАЧЕНИЯ

#### ГРАНИЦЫ

- Граница городского округа
- Граница населенного пункта

#### ОБЪЕКТЫ ЛИВНЕВОЙ КАНАЛИЗАЦИИ

- |        |      |  |
|--------|------|--|
| проект | сущ. |  |
|        |      | Очистные сооружения дождевой канализации |
|        |      | Насосная станция дождевой канализации    |
|        |      | Канализация дождевая напорная            |
|        |      | Канализация дождевая самотечная закрытая |
|        |      | Канализация дождевая самотечная открытая |

0321300084122000014-2022-ГП					
Генеральный план муниципального образования городского округа Лермонтов Ставропольского края					
Изм.	Колуч.	Лист	№ док.	Подпись	Дата
Директор			Лермонтов М.В.		
ГАП			Евсёв М.А.		
Архитектор			Давыко И.О.		
Инженер			Лобсаев А.Г.		
Картограф			Остремю Н.Ю.		
Муниципальное образование городского округа Пятигорск			Положение о территориальном планировании	Стадия	Лист
			ГП	10	Листов
			Карта планируемого размещения объектов местного значения в области ливневой канализации		ООО "ГеоВерсум"
М 1:10 000					