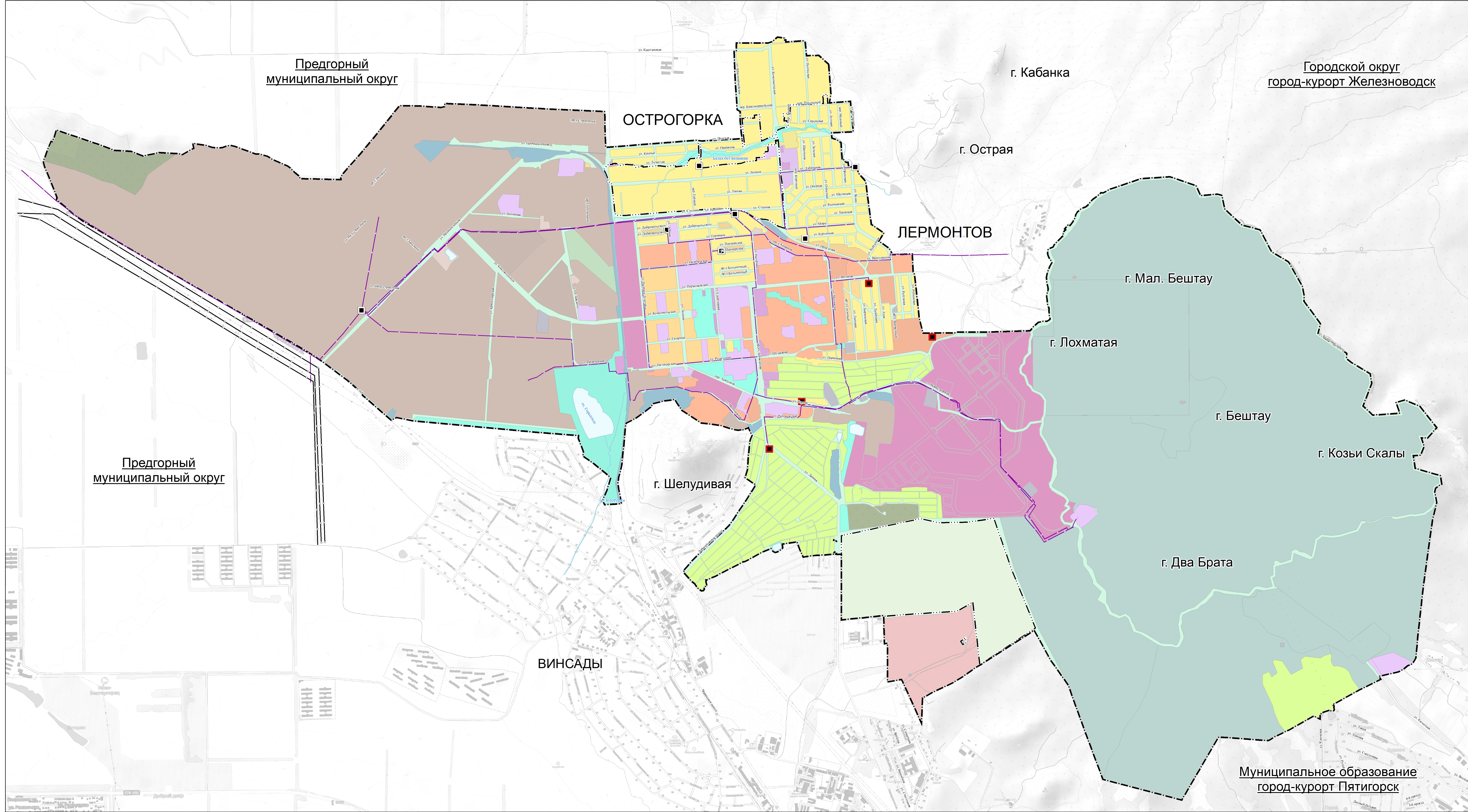




ЛЕРМОНТОВ



УСЛОВНЫЕ ОБОЗНАЧЕНИЯ

ГРАНИЦЫ

- Граница городского округа
- Граница населенного пункта

ОБЪЕКТЫ ГАЗОСНАБЖЕНИЯ

- | | | | |
|--------|--------|------|--|
| проект | рекон. | сущ. | |
| | | | Пункт редуцирования газа (ПРГ) |
| | | | Магистральный газопровод |
| | | | Газопровод распределительный среднего давления |

					0321300084122000014-2022-ГП				
					Генеральный план муниципального образования городского округа города Лермонтова Ставропольского края				
Изм.	Колуч.	Лист	№ док.	Подпись	Дата	Положение о территориальном планировании	Стадия	Лист	Листов
						ГП	11		
					Карта планируемого размещения объектов местного значения в области газоснабжения			ООО "ГеоВерсум"	
					М 1:10 000				