
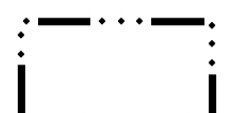






ЛЕРМОНТОВ

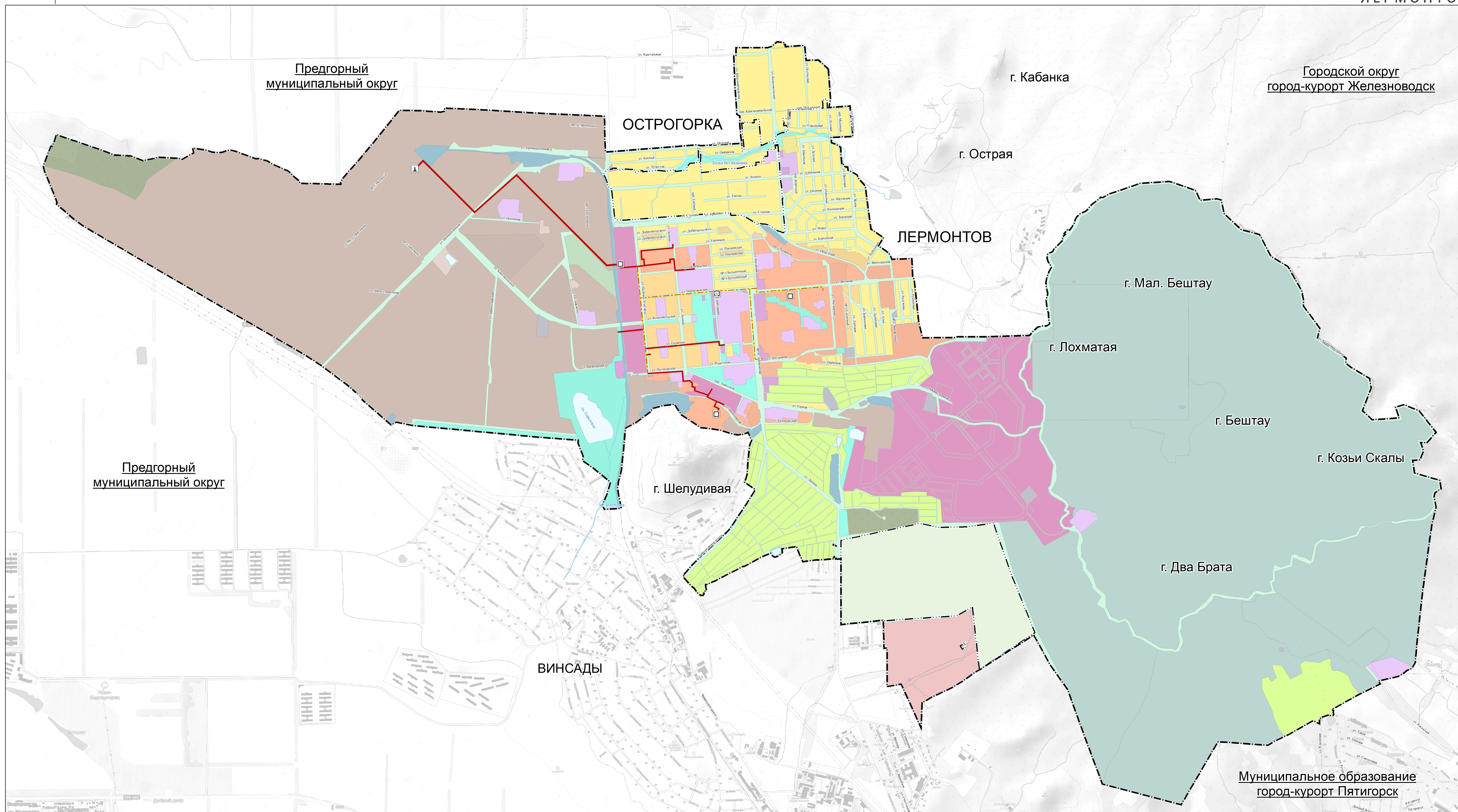
УСЛОВНЫЕ ОБОЗНАЧЕНИЯ

ГРАНИЦЫ

-  Граница городского округа
-  Граница населенного пункта

ОБЪЕКТЫ ТЕПЛОСНАБЖЕНИЯ

- проект рекон. сущест.
-  Источник тепловой энергии
-  Теплопровод распределительный (квартальный)



					032130008412200014-2022-ГП				
					Генеральный план муниципального образования городского округа города Лермонтова Ставропольского края				
Имя	Колуч.	Лист	№ док.	Подпись	Дата	Положение о территориальном планировании	Стадия	Лист	Листов
Директор			Лермонтов М.В.			ГП	12		
ГАП			Евсеев М.А.						
Архитектор			Давыков И.О.						
Инженер			Лобова А.Г.						
Картограф			Остремко Н.Ю.						
					Карта планируемого размещения объектов местного значения в области теплоснабжения			ООО "ГеоВерсум"	
					М 1:10 000				