

ГЕНЕРАЛЬНЫЙ ПЛАН МУНИЦИПАЛЬНОГО ОБРАЗОВАНИЯ ГОРОДСКОГО ОКРУГА ГОРОДА ЛЕРМОНТОВА СТАВРОПОЛЬСКОГО КРАЯ


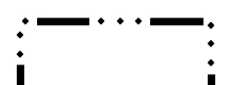
Карта планируемого размещения объектов местного значения в области электроснабжения



ЛЕРМОНТОВ

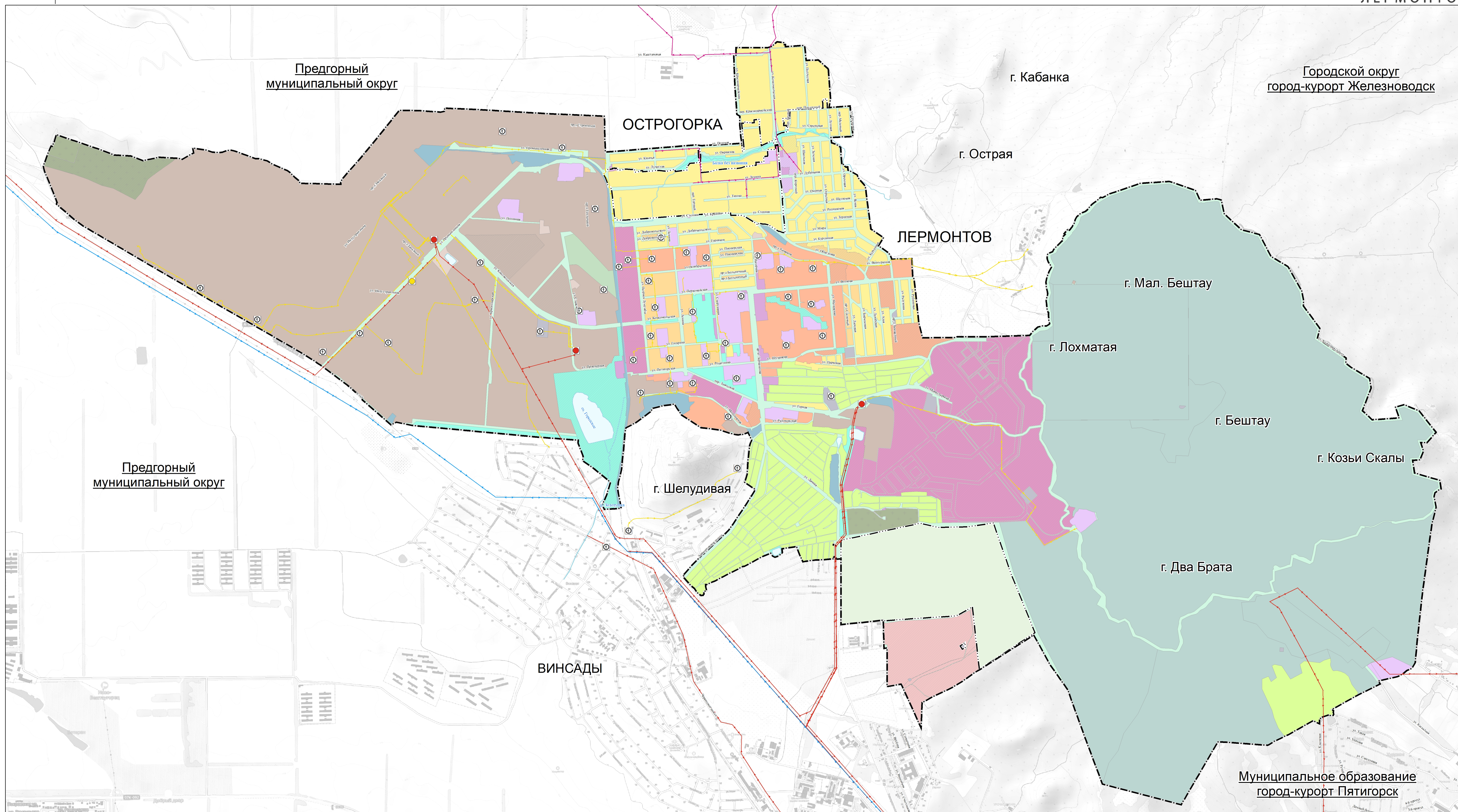
УСЛОВНЫЕ ОБОЗНАЧЕНИЯ

ГРАНИЦЫ

-  Граница городского округа
-  Граница населенного пункта

ОБЪЕКТЫ ЭЛЕКТРОСНАБЖЕНИЯ

- | | | |
|-----------|---|----------------------------------|
| реконстр. | сущ. | |
| |  | Электрическая подстанция 35 кВ |
| |  | Электрическая подстанция 6 кВ |
| |  | Трансформаторная подстанция (ТП) |
| |  | Линии электропередачи 110 кВ |
| |  | Линии электропередачи 35 кВ |
| |  | Линии электропередачи 10 кВ |
| |  | Линии электропередачи 6 кВ |



					0321300084122000014-2022-ГП				
					Генеральный план муниципального образования городского округа города Лермонтова Ставропольского края				
Имя	Колуч.	Лист	№ док.	Подпись	Дата	Положение о территориальном планировании	Стадия	Лист	Листов
Директор			Лермонтов М.В.			ГП	13		
ГАП			Евсеев М.А.						
Архитектор			Давыдов И.О.						
Инженер			Лобова А.Г.						
Картограф			Остремко Н.Ю.						
					Карта планируемого размещения объектов местного значения в области электроснабжения			ООО "ГеоВерсум"	
					М 1:10 000				