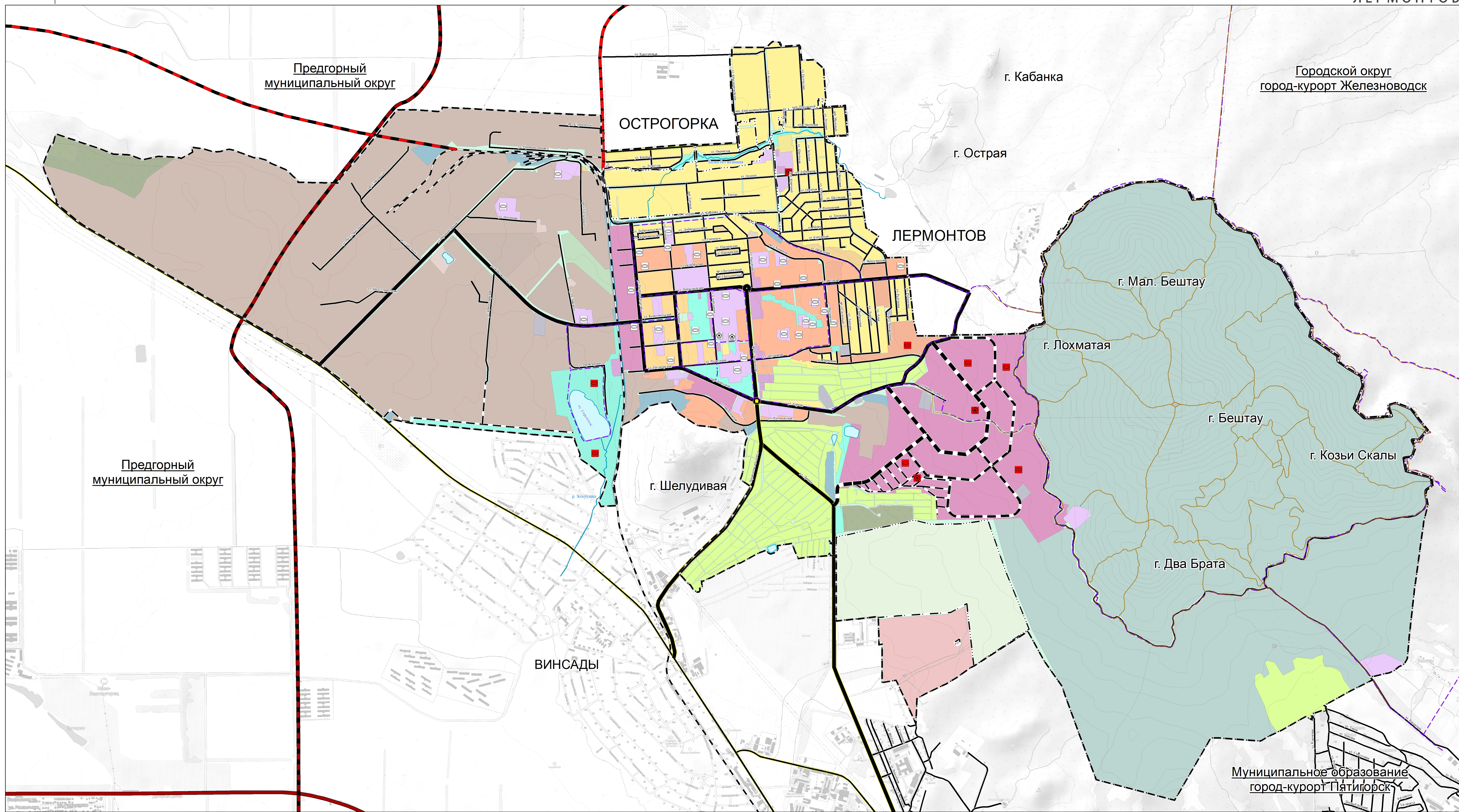



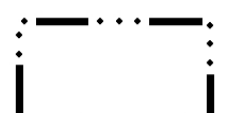


ЛЕРМОНТОВ




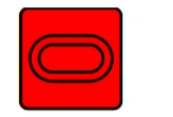



УСЛОВНЫЕ ОБОЗНАЧЕНИЯ

ГРАНИЦЫ

-  Граница городского округа
-  Граница населенного пункта

ОБЪЕКТЫ МАССОВОГО СПОРТА И ФИЗИЧЕСКОЙ КУЛЬТУРЫ

-  проект
-  рекон.
-  сущ.
-  Объект спорта, включающий отдельно нормируемые спортивные сооружения (объекты) (в т.ч. физкультурно-оздоровительный комплекс)
-  Спортивные сооружения

Предгорный муниципальный округ

ОСТРОГОРКА

г. Кабанка

Городской округ  
город-курорт Железноводск

г. Острая

ЛЕРМОНТОВ

г. Мал. Бештау

г. Лохматая

г. Бештау

г. Козьи Скалы

Предгорный муниципальный округ

г. Шелудивая

г. Два Брата

ВИНСАДЫ

Муниципальное образование  
город-курорт Пятигорск

032130008412200014-2022-ГП					
Генеральный план муниципального образования городского округа города Лермонтова Ставропольского края					
Изм.	Колуч.	Лист	№ док.	Подпись	Дата
Директор			Лермонтов М.В.		
ГАП			Евсёв М.А.		
Архитектор			Давыко И.О.		
Инженер			Лобсава А.Г.		
Картограф			Остремко Н.Ю.		
Положение о территориальном планировании				Стадия	Лист
				ГП	5
Карта планируемого размещения объектов местного значения в области массового спорта и физической культуры				ООО "ГеоВерсум"	
М 1:10 000					