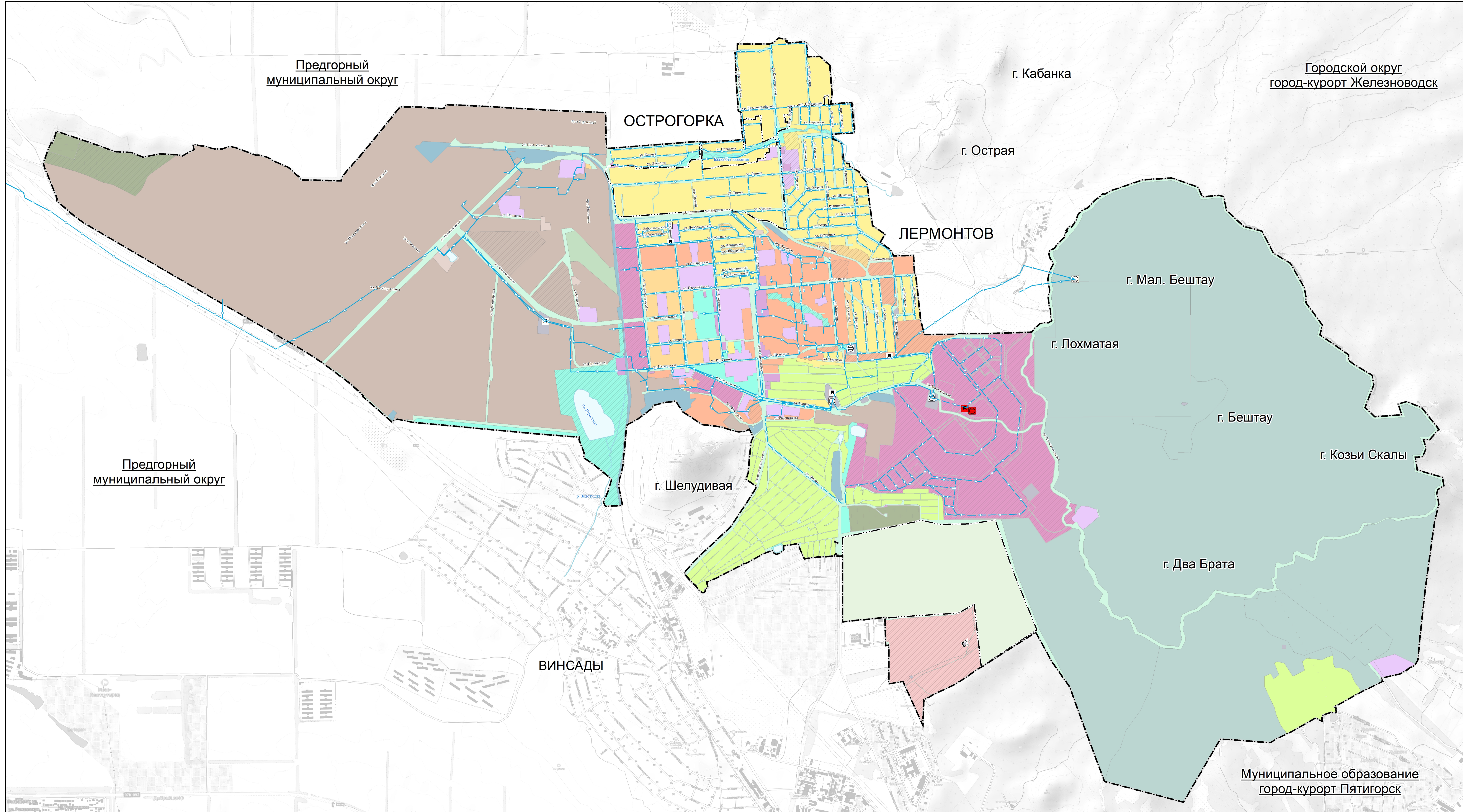


# ГЕНЕРАЛЬНЫЙ ПЛАН МУНИЦИПАЛЬНОГО ОБРАЗОВАНИЯ ГОРОДСКОГО ОКРУГА ГОРОДА ЛЕРМОНТОВА СТАВРОПОЛЬСКОГО КРАЯ

## Карта планируемого размещения объектов местного значения в области водоснабжения



ЛЕРМОНТОВ



### УСЛОВНЫЕ ОБОЗНАЧЕНИЯ

#### ГРАНИЦЫ

- Граница городского округа
- Граница населенного пункта

#### ОБЪЕКТЫ ВОДОСНАБЖЕНИЯ

- реконстр. проект сущ.
- Насосная станция
  - Резервуар
  - Водовод
  - Водопровод

0321300084122000014/2022-ГП				
Генеральный план муниципального образования городского округа города Лермонтова Ставропольского края				
Изм.	Колуч.	Лист	№ док.	Поштом.
1	1	8	1	1
Директор	Лермонтов М.В.			
ГАП	Голуб М.А.			
Архитектор	Дилалов Н.О.			
Инженер	Лобков А.Г.			
Картрифт	Острем Н.Ю.			
Положение о территориальном планировании			Страница	Лист
			III	8
Карта планируемого размещения объектов местного значения в области водоснабжения			ООО "ГеоВерсус"	
М 1:10 000				