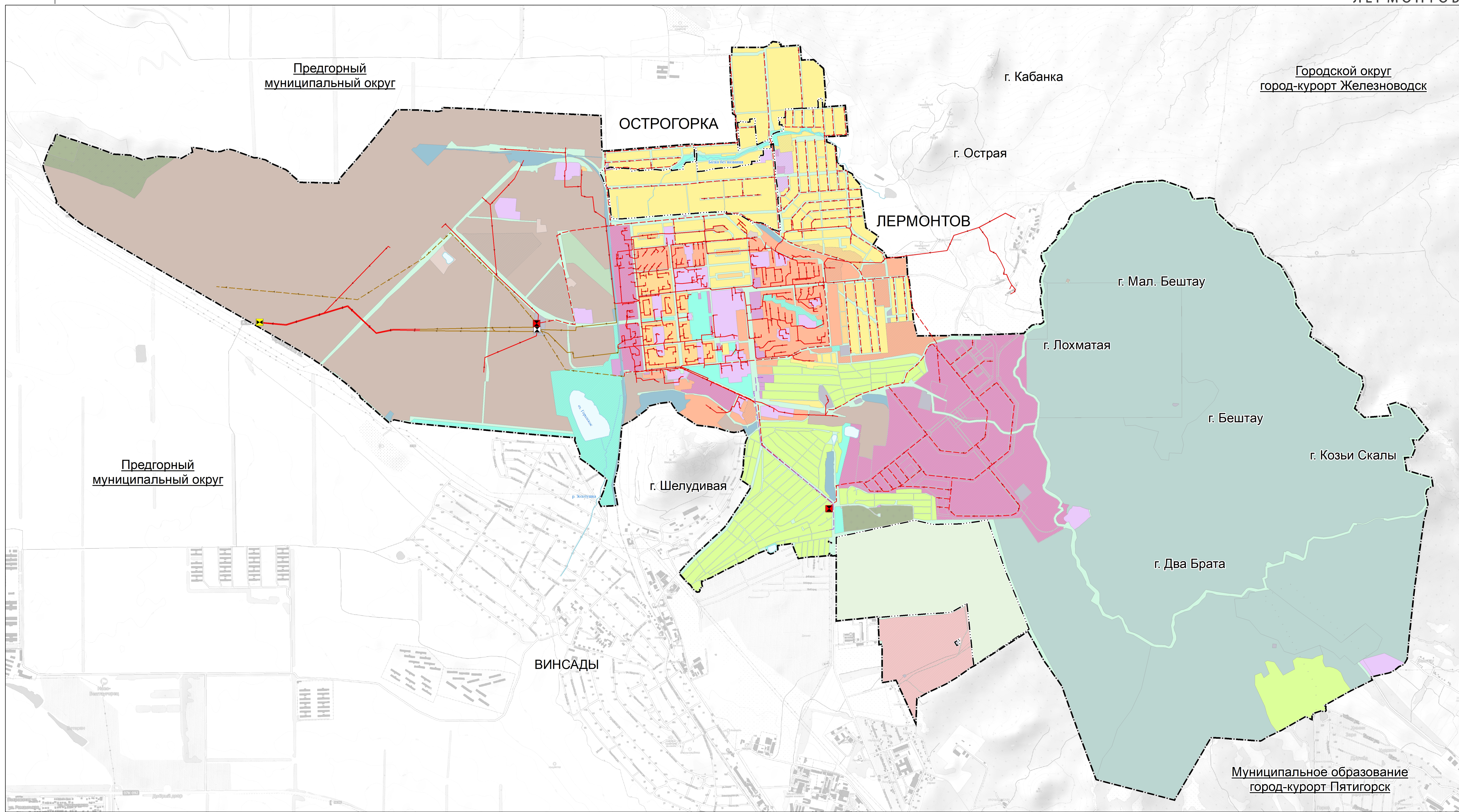
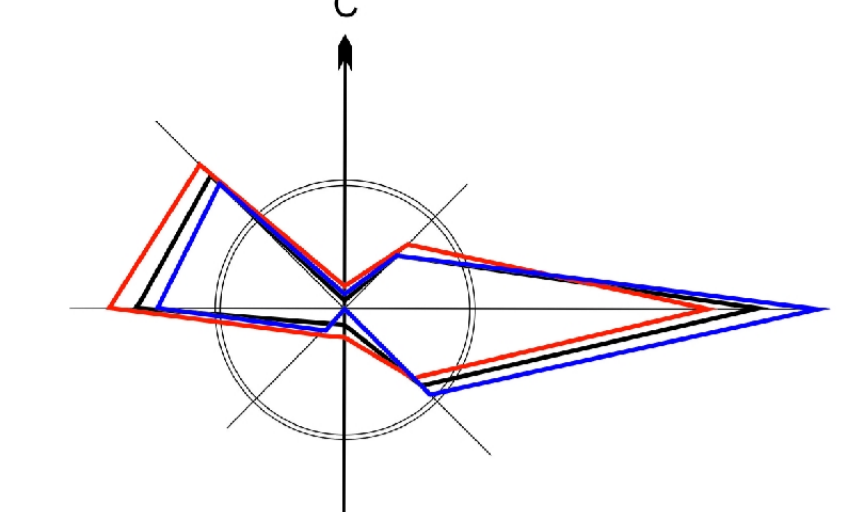




ЛЕРМОНТОВ



УСЛОВНЫЕ ОБОЗНАЧЕНИЯ

ГРАНИЦЫ

- Граница городского округа
- Граница населенного пункта

ОБЪЕКТЫ ВОДООТВЕДЕНИЯ

- | | | | |
|--------|--------|------|--|
| проект | рекон. | сущ. | |
| | | | Очистные сооружения (КОС) |
| | | | Канализационная насосная станция (КНС) |
| | | | Канализация самотечная |
| | | | Канализация напорная |

0321300084122000014-2022-ГП					
Генеральный план муниципального образования городского округа города Лермонтова Ставропольского края					
Изм.	Колуч.	Лист	№ док.	Подпись	Дата
Директор			Лермонтов М.В.		
ГАП			Евсёв М.А.		
Архитектор			Давыко И.О.		
Инженер			Лобсава А.Г.		
Картограф			Остренко Н.Ю.		
Положение о территориальном планировании			Стадия	Лист	Листов
			ГП	9	
Карта планируемого размещения объектов местного значения в области водоотведения					ООО "ГеоВерсум"
М 1:10 000					