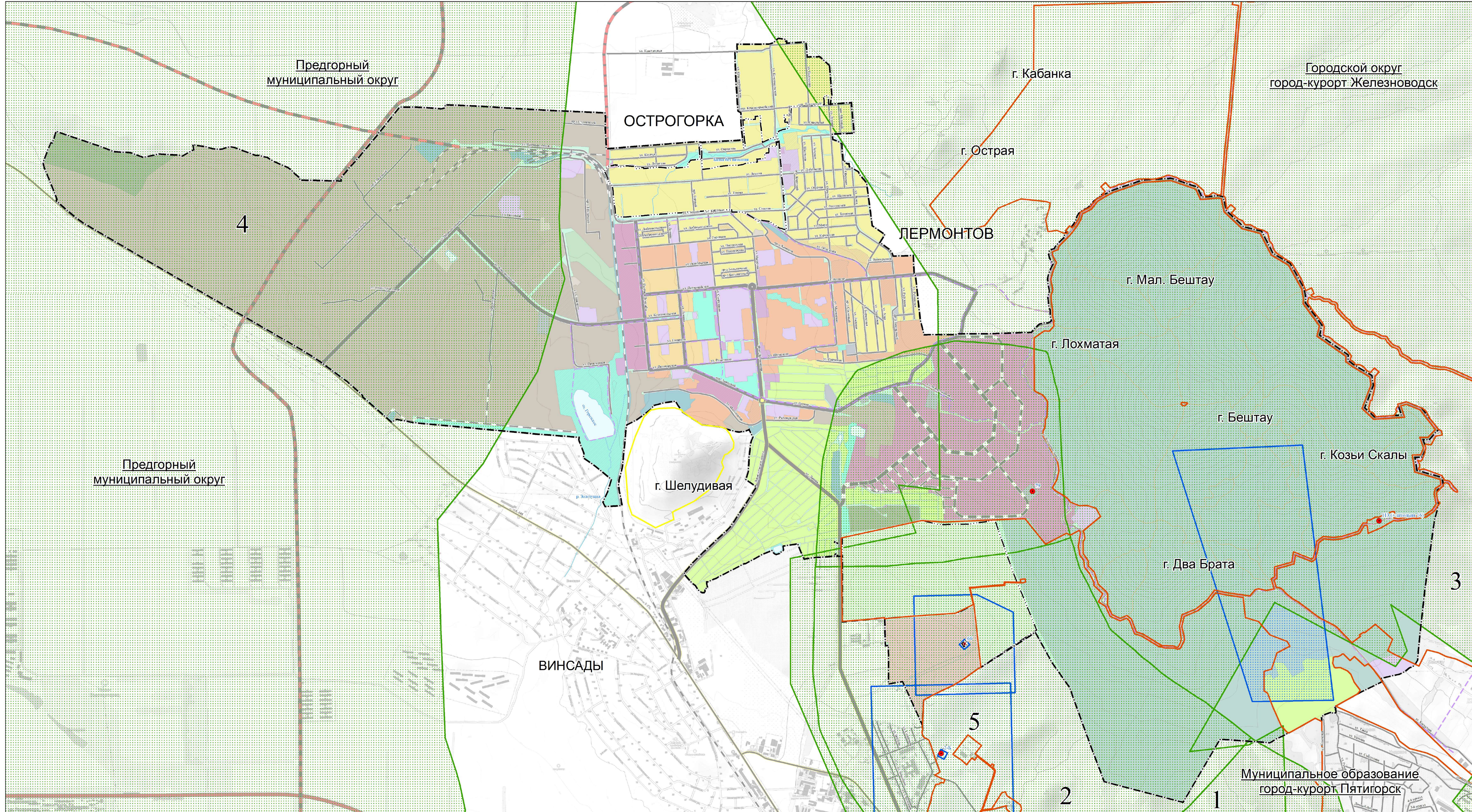


ГЕНЕРАЛЬНЫЙ ПЛАН МУНИЦИПАЛЬНОГО ОБРАЗОВАНИЯ ГОРОДСКОГО ОКРУГА ГОРОДА ЛЕРМОНТОВА СТАВРОПОЛЬСКОГО КРАЯ

Карта месторождений минеральных подземных вод



ЛЕРМОНТОВ



УСЛОВНЫЕ ОБОЗНАЧЕНИЯ

ГРАНИЦЫ

- Граница городского округа
- Граница населенного пункта

МЕСТОРОЖДЕНИЯ МИНЕРАЛЬНЫХ ПОДЗЕМНЫХ ВОД

- Нераспределенный фонд недр месторождения минеральных подземных вод
- 1** Южно-Бештаугорское
- 2** Центрально-Бештаугорское
- 3** Железноводское
- 4** Эссентукское

- Распределенный фонд недр месторождения минеральных подземных вод
- 5** Центрально-Бештаугорское

СКВАЖИНЫ

- Скважины эксплуатационные

ГРАНИЦЫ ЗОН

- Граница памятника природы "г. Бештау"
- Граница памятника природы "Гора Шелудивая"

					032130008412200014:2022-ГП				
					Генеральный план муниципального образования городского округа города Лермонтова Ставропольского края				
Имя	Колуч.	Лист	№ док.	Подпись	Дата	Материалы по обоснованию	Стандия	Лист	Листов
Директор			Лермонтов М.В.			ГП	10		
ГАП			Богомолова М.А.						
Архитектор			Давыдов И.О.						
Инженер			Лобачева А.Г.						
Ведущий			Остремко Н.Ю.						
					Карта месторождений минеральных подземных вод			ООО "ГеоВерсум"	
					М 1:10 000				