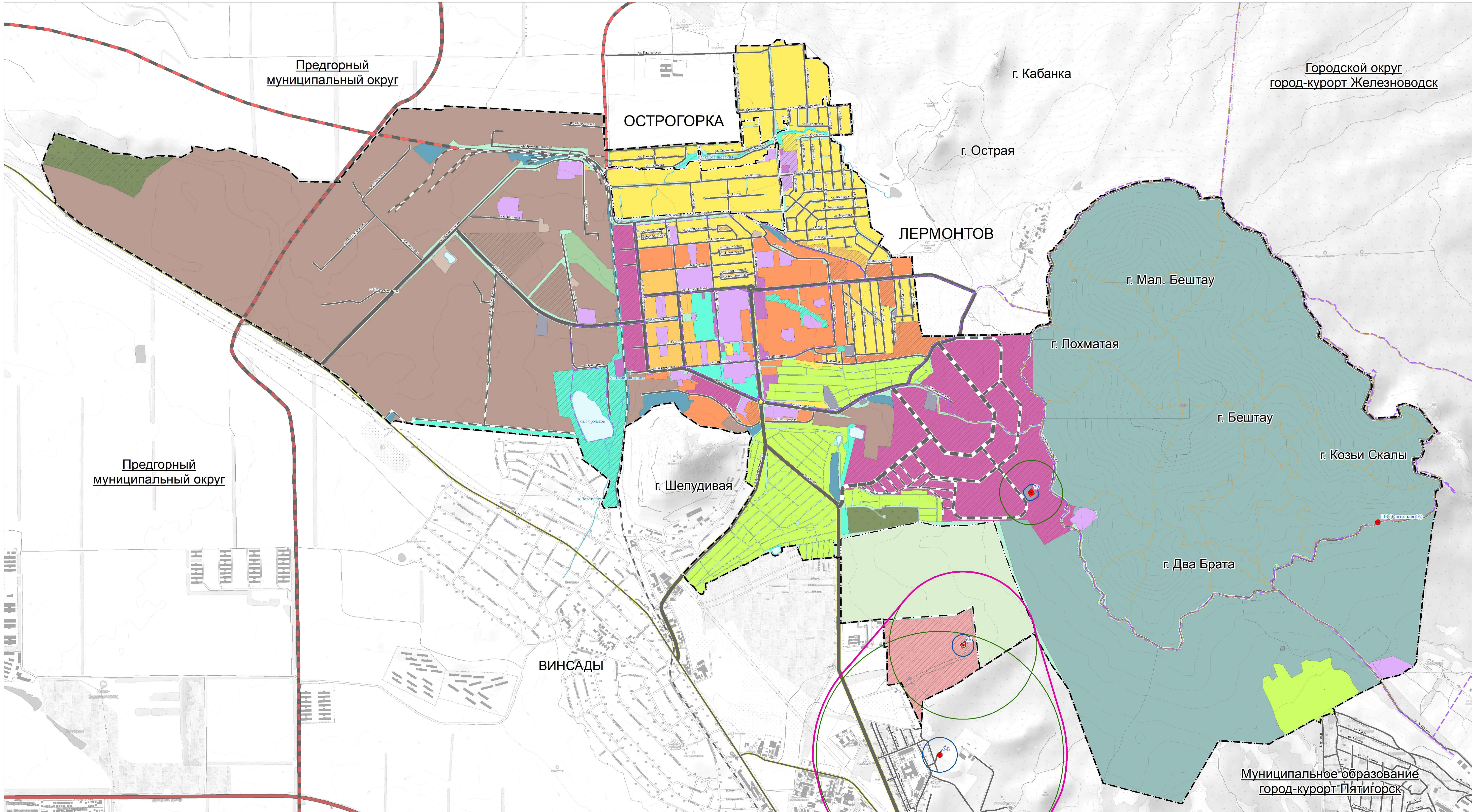


ГЕНЕРАЛЬНЫЙ ПЛАН МУНИЦИПАЛЬНОГО ОБРАЗОВАНИЯ ГОРОДСКОГО ОКРУГА ГОРОДА ЛЕРМОНТОВА СТАВРОПОЛЬСКОГО КРАЯ

Карта зон санитарной охраны источников питьевого водоснабжения



ЛЕРМОНТОВ



УСЛОВНЫЕ ОБОЗНАЧЕНИЯ

- ГРАНИЦЫ**
- Граница городского округа
- Граница населенного пункта
- СКВАЖИНЫ**
- Скважины эксплуатационные
- ГРАНИЦЫ ЗОН СКВАЖИН (ИСТОЧНИКОВ) МЕСТОРОЖДЕНИЯ МИНЕРАЛЬНЫХ ВОД**
- Граница первого пояса (зона строгого режима) зоны санитарной охраны источников питьевого водоснабжения*
- Граница второго пояса зоны санитарной охраны источников питьевого водоснабжения*
- Граница третьего пояса зоны санитарной охраны источников питьевого водоснабжения*
- Объединенная сокращенная граница 3 пояса зоны санитарной охраны скважин*

* - границы отображены в соответствии с "Сводным проектом зон санитарной охраны эксплуатационных водопунктов Центрально-Бештаугорского участка, Южно-Бештаугорского участка месторождения минеральных вод в Ставропольском крае".

ЗСО организуются в составе трех поясов: первый пояс (зона строгого режима) включает территорию расположения водозаборов, площадок всех водопроводных сооружений и водопроводящего канала. Его назначение - защита места водозабора и водозаборных сооружений от случайного или умышленного загрязнения и повреждения. Второй и третий пояса (пояса ограничений) включают территорию, предназначенную для предупреждения загрязнения воды источников водоснабжения.

				032130008412200014\2022-ГП			
				Генеральный план муниципального образования городского округа города Лермонтова Ставропольского края			
Имя	Колуч.	Дат.	И. док.	Планир.	Дата	Страниц	Листов
Директор						ГП	11
ГАП			Гогов М.А.			Материалы по обоснованию	
Архитектор			Давыдов И.О.			ИП	
Инженер			Лобачев А.Г.			Карта зон санитарной охраны источников питьевого водоснабжения	
Картограф			Остроменко Н.Ю.			М 1:10 000	
						ООО "ГеоВерсус"	

Муниципальное образование город-курорт Пятигорск