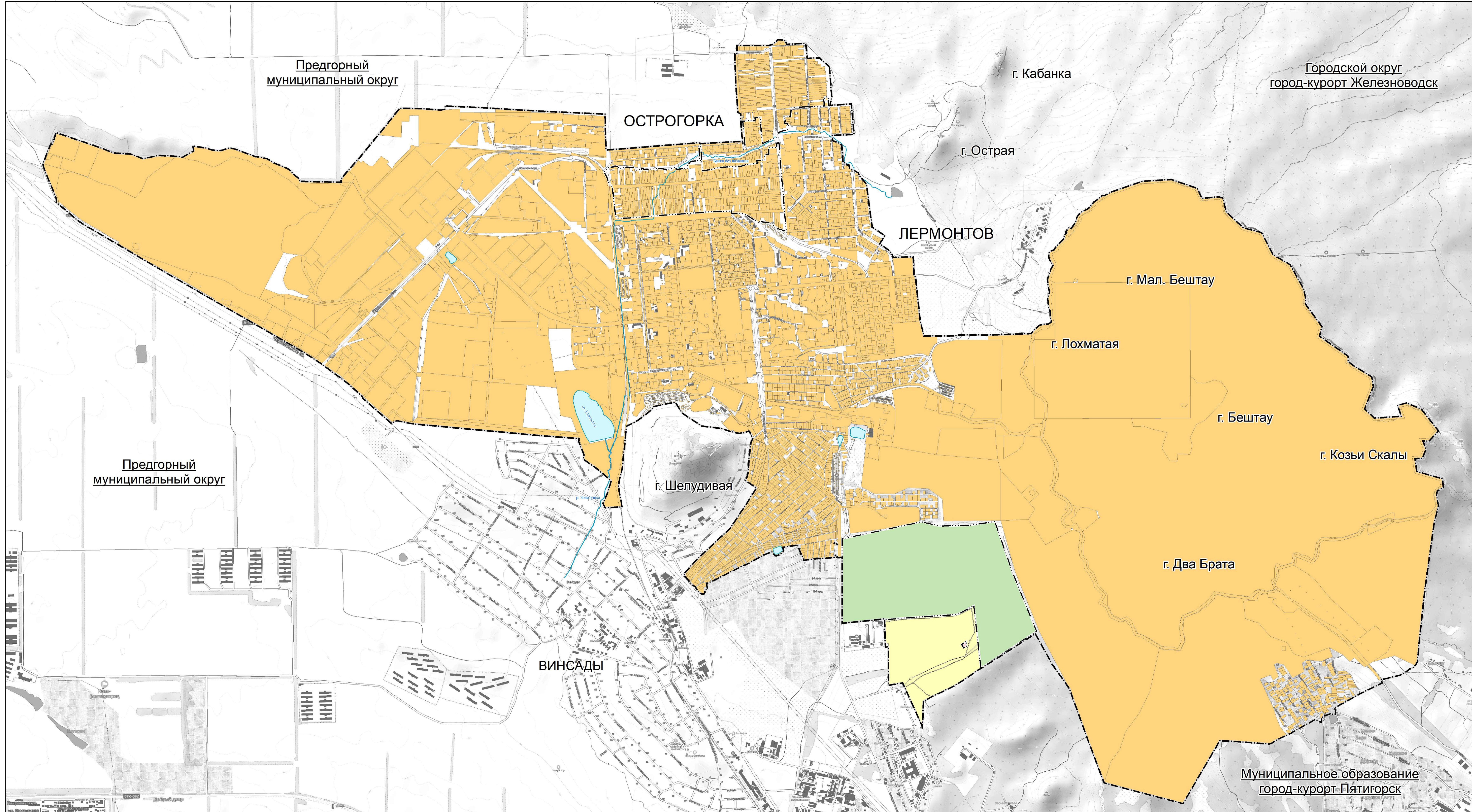


ГЕНЕРАЛЬНЫЙ ПЛАН МУНИЦИПАЛЬНОГО ОБРАЗОВАНИЯ ГОРОДСКОГО ОКРУГА ГОРОДА ЛЕРМОНТОВА СТАВРОПОЛЬСКОГО КРАЯ

Карта категорий земель



ЛЕРМОНТОВ



УСЛОВНЫЕ ОБОЗНАЧЕНИЯ

- ГРАНИЦЫ**
- Граница городского округа
 - Граница населенного пункта

- КАТЕГОРИИ ЗЕМЕЛЬ**
- Земли населенных пунктов
 - Земли сельскохозяйственного назначения
 - Земли особо охраняемых территорий и объектов
 - Земли лесного фонда

0321300084122000014-2022-ГП				
Генеральный план муниципального образования городского округа города Лермонтова Ставропольского края				
Имя	Колуч.	Лист	№ док.	Подпись
Директор			Вертограмов М.В.	
ГАП			Безуб М.А.	
Архитектор			Давыко И.О.	
Инженер			Лобова А.Г.	
Картограф			Остремко И.Ю.	
Материалы по обоснованию			Стадия	Лист
Карта категорий земель городского округа			ГП	12
М 1:10 000			Листов	12
			ООО "Геоберег"	