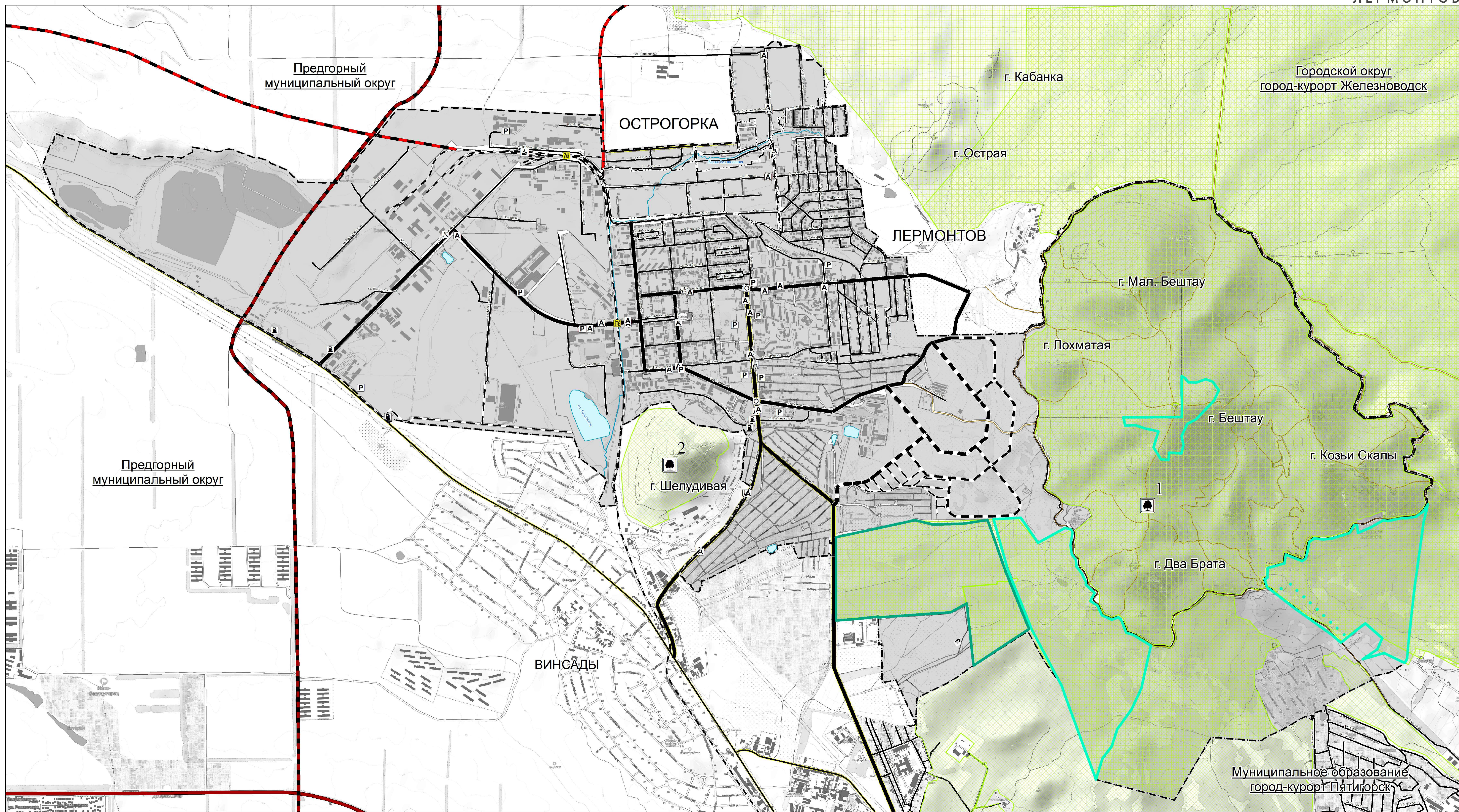


# ГЕНЕРАЛЬНЫЙ ПЛАН МУНИЦИПАЛЬНОГО ОБРАЗОВАНИЯ ГОРОДСКОГО ОКРУГА ГОРОДА ЛЕРМОНТОВА СТАВРОПОЛЬСКОГО КРАЯ

## Карта особо охраняемых природных территорий



### УСЛОВНЫЕ ОБОЗНАЧЕНИЯ

#### ГРАНИЦЫ

- Граница городского округа
- Граница населенного пункта

#### ГРАНИЦЫ ЛЕСНИЧЕСТВ

- Лермонтовское городское лесничество

Приказом Рослесхоза от 29.01.2020 г. №38 "О создании лесничеств на части земель населенных пунктов муниципального образования города Лермонтова Ставропольского края, занятых городскими лесами, и установлении их границ"

По данным государственного лесного реестра по состоянию на 29 января 2020 года площадь лесов, расположенных на землях населенных пунктов (городские леса) в границах территории города Лермонтова Ставропольского края, составляет 225,3184 га.

- Бештаугорское лесничество Ставропольского края

Установление границ Бештаугорского лесничества проводилось в 2017 году ФГУП "Рослесинфорг" "Воронежлеспроект", по результатам вышеуказанных работ в Единый государственный реестр недвижимости внесены сведения о Бештаугорском лесничестве Ставропольского края под учетным номером 26:23-6.216.

#### ОСОБО ОХРАНЯЕМЫЕ ПРИРОДНЫЕ ТЕРРИТОРИИ РЕГИОНАЛЬНОГО ЗНАЧЕНИЯ

- Граница государственного природного заказника краевого значения "Бештаугорский"
- Памятники природы
- 1. Граница памятника природы краевого значения «Гора Бештау»
- 2. Памятник природы краевого значения "Гора Шелудивая"

					0321300084122000014:2022-ГП					
					Генеральный план муниципального образования городского округа города Лермонтова Ставропольского края					
Имя	Колуч.	Лист	№ док.	Подпись	Дата	Материалы по обоснованию	Страниц	Лист	Листов	
Директор			Верхогуров М.В.			ГП	3	3		
ГАП			Безуб М.А.							
Архитектор			Давыдов И.О.							
Выполн.			Лобачев А.Г.							
Картограф			Остроменко И.Ю.			Карта особо охраняемых природных территорий			ООО "ГеоВерсус"	
					М 1:10 000					

Муниципальное образование  
город-курорт Пятигорск