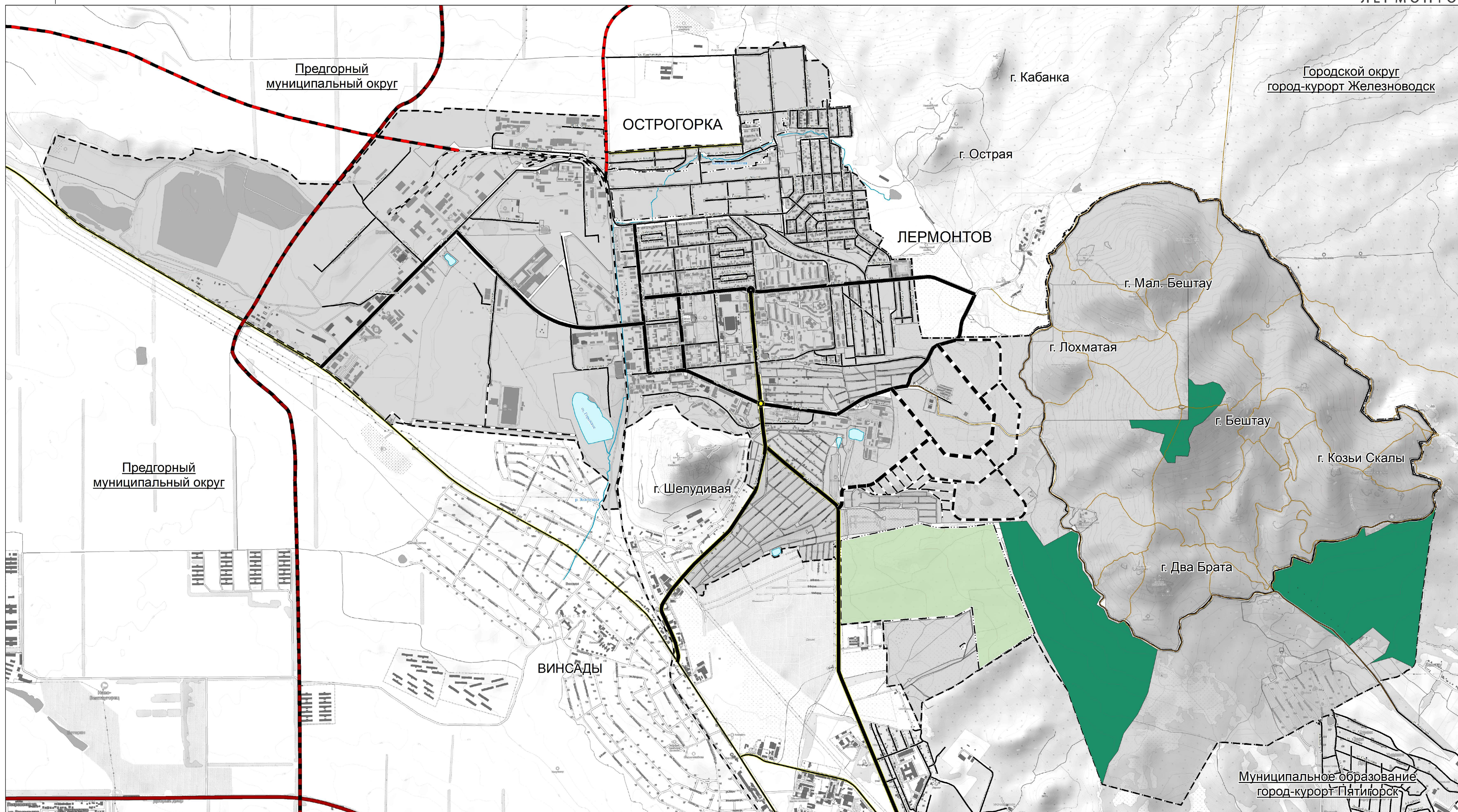


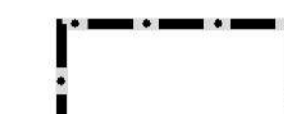
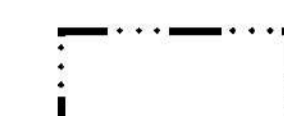


ЛЕРМОНТОВ




УСЛОВНЫЕ ОБОЗНАЧЕНИЯ

ГРАНИЦЫ

-  Граница городского округа
-  Граница населенного пункта

ГРАНИЦЫ ЛЕСНИЧЕСТВ

 Лермонтовское городское лесничество

Приказом Рослесхоза от 29.01.2020 г. №38 "О создании лесничеств на части земель населенных пунктов муниципального образования города Лермонтова Ставропольского края, занятых городскими лесами, и установлении их границ"

По данным государственного лесного реестра по состоянию на 29 января 2020 года площадь лесов, расположенных на землях населенных пунктов (городские леса) в границах территории города Лермонтова Ставропольского края, составляет 225,3184 га.

 Бештаугорское лесничество Ставропольского края

Установление границ Бештаугорского лесничества проводилось в 2017 году ФГУП "Рослесинфорг" "Воронежлеспроект", по результатам вышеуказанных работ в Единый государственный реестр недвижимости внесены сведения о Бештаугорском лесничестве Ставропольского края под учетным номером 26:23-6.216.

					0321300084122000014:2022-ГП				
					Генеральный план муниципального образования городского округа города Лермонтова Ставропольского края				
Имя	Колуч.	Лист	№ док.	Подпись	Дата	Материалы по обоснованию	Стадия	Лист	Листов
Директор			Вертоградов М.В.			ГП	ГП	4	
ГАП			Безуб М.А.						
Архитектор			Давыко И.О.						
Инженер			Лобсава А.Г.			Карта лесничества			
Батогограф			Остремко И.Ю.			М 1:10 000			ООО "ГеоВерсум"