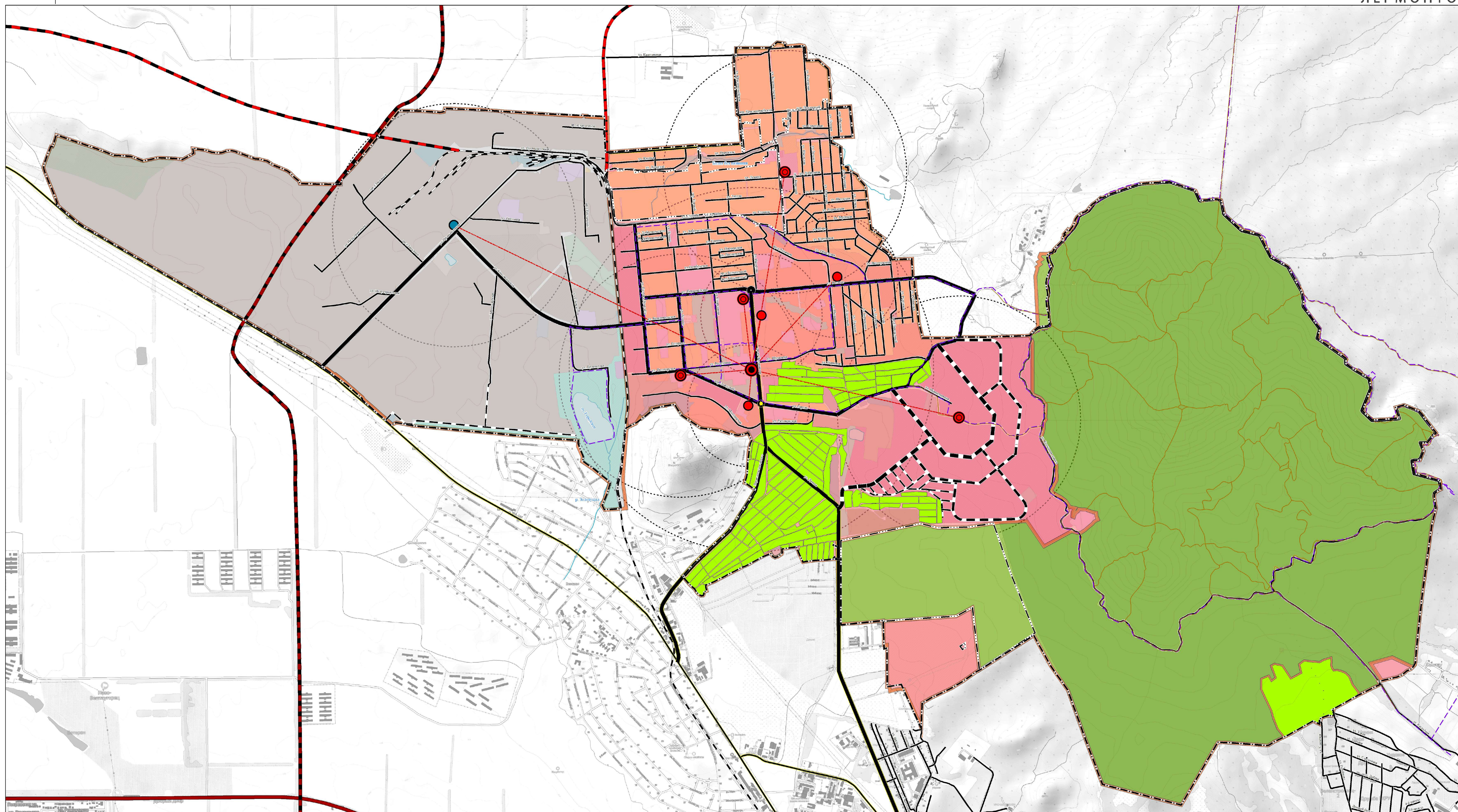


ГЕНЕРАЛЬНЫЙ ПЛАН МУНИЦИПАЛЬНОГО ОБРАЗОВАНИЯ ГОРОДСКОГО ОКРУГА ГОРОДА ЛЕРМОНТОВА СТАВРОПОЛЬСКОГО КРАЯ

Карта планировочной структуры



УСЛОВНЫЕ ОБОЗНАЧЕНИЯ

ГРАНИЦЫ

- Граница городского округа
- Граница населенного пункта

ЭЛЕМЕНТЫ ПЛАНИРОВОЧНОЙ СТРУКТУРЫ

- Границы планировочных районов
- Селитебная территория
- Территории садоводческих или дачных некоммерческих объединений
- Рекреационная территория
- Промышленная территория

ЦЕНТРЫ ПЛАНИРОВОЧНЫХ РАЙОНОВ

- Общегородской центр обслуживания
- Районный центр обслуживания
- Районный подцентр обслуживания
- Промышленный центр обслуживания
- Оси планировочного района

| | | | | | | | | | |
|------------|--------|------|------------------|---------|--|---|--------|------|-----------------|
| | | | | | 032130008412200014:2022-ГП | | | | |
| | | | | | Генеральный план муниципального образования городского округа города Лермонтова Ставропольского края | | | | |
| Имя | Колуч. | Лист | № док. | Подпись | Дата | Материалы по обоснованию | Стадия | Лист | Листов |
| Директор | | | Вертоградов М.В. | | | ГП | ГП | 5 | |
| ГАП | | | Иванова М.А. | | | | | | |
| Архитектор | | | Давыдов И.О. | | | Карта планировочной структуры городского округа | | | ООО "ГеоВерсум" |
| Инженер | | | Иванова А.Г. | | | | | | |
| Картограф | | | Остремко И.Ю. | | | М 1:10 000 | | | |