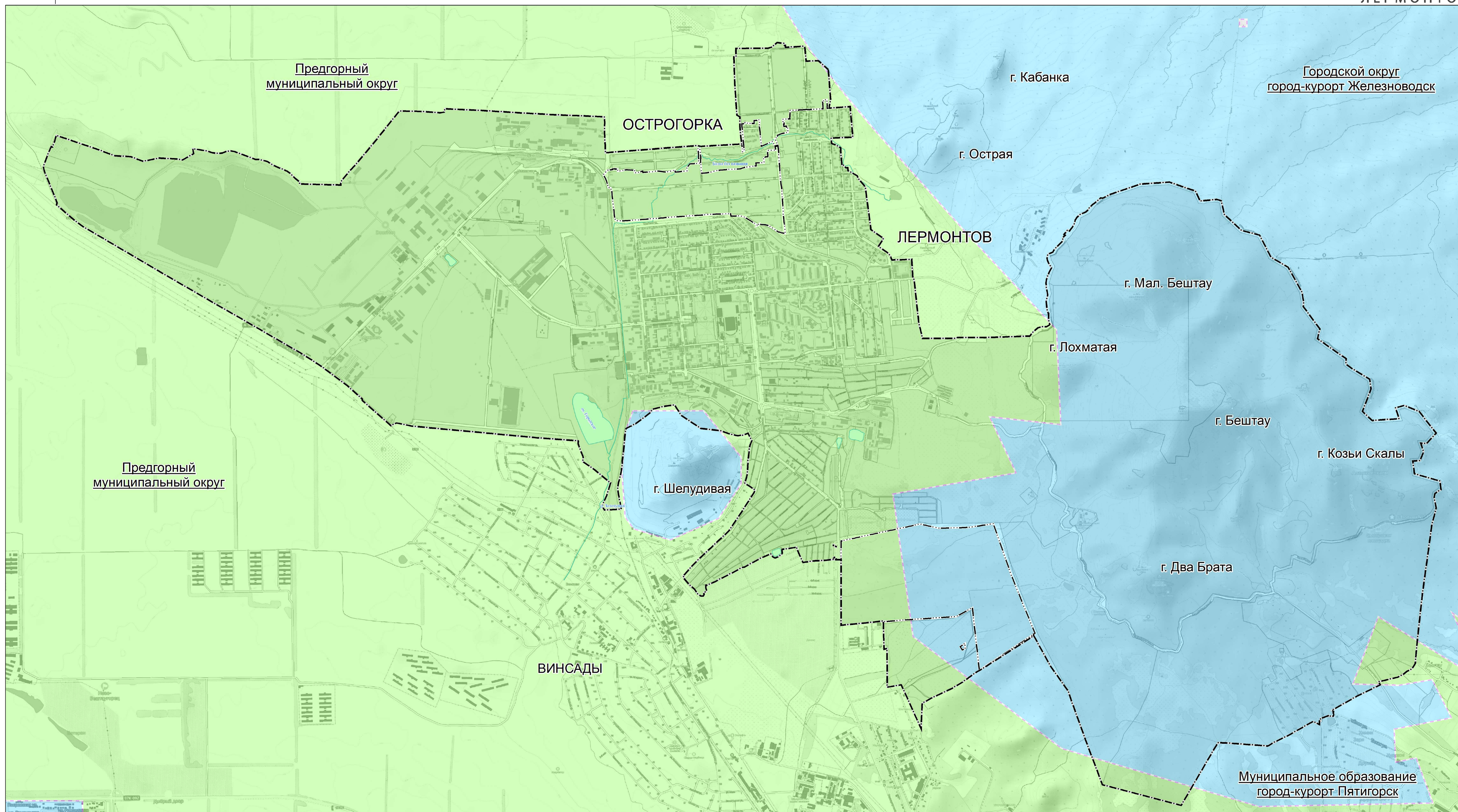


# ГЕНЕРАЛЬНЫЙ ПЛАН МУНИЦИПАЛЬНОГО ОБРАЗОВАНИЯ ГОРОДСКОГО ОКРУГА ГОРОДА ЛЕРМОНТОВА СТАВРОПОЛЬСКОГО КРАЯ

## Карта II и III зон округа санитарной охраны

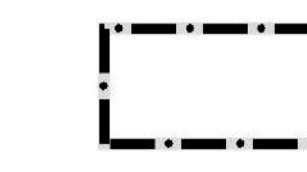


ЛЕРМОНТОВ

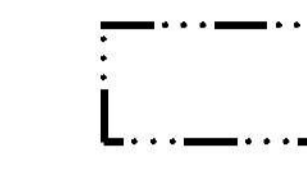


### УСЛОВНЫЕ ОБОЗНАЧЕНИЯ

#### ГРАНИЦЫ

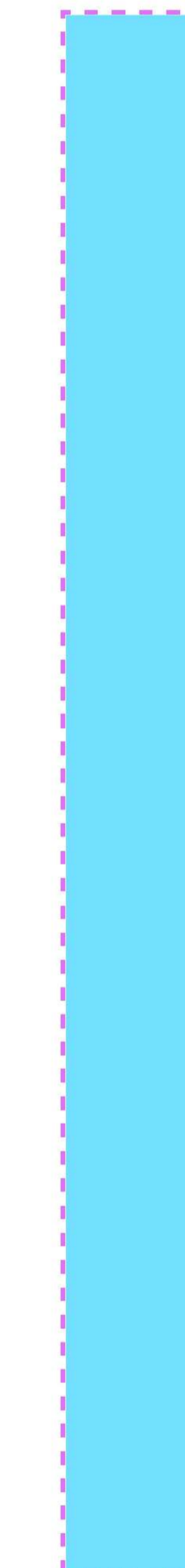


Граница городского округа



Граница населенного пункта

#### ЗОНЫ ОКРУГА САНИТАРНОЙ ОХРАНЫ



Вторая зона округа санитарной охраны г. Лермонтова (зона ограничений)

На территории второй зоны запрещается размещение объектов и сооружений, не связанных непосредственно с созданием и развитием сферы курортного лечения и отдыха, а также проведение работ, загрязняющих окружающую природную среду и приводящих к истощению природных лечебных ресурсов, в том числе: строительство новых и расширение действующих промышленных объектов, производство горных и других работ, не связанных непосредственно с освоением лечебно-оздоровительной местности, а также с развитием и благоустройством курорта; строительство животноводческих и птицеводческих комплексов и ферм, устройство навозохранилищ; размещение складов ядохимикатов, минеральных удобрений и горюче-смазочных материалов; строительство транзитных автомобильных дорог; размещение коллективных стоянок автотранспорта без соответствующей системы очистки от твердых отходов, отработанных масел и сточных вод; строительство жилых домов, организация и обустройство садово-огороднических участков и палаточных туристических стоянок без централизованных систем водоснабжения и канализации; размещение кладбищ и скотомогильников; устройство поглощающих колодцев, полей орошения, подземной фильтрации и накопителей сточных вод; складирование и захоронение промышленных, бытовых и сельскохозяйственных отходов; массовый прогон и выпас скота (кроме пастбищ, обеспечивающих организацию кумысолечения); использование минеральных удобрений и навозных стоков, применение ядохимикатов при борьбе с вредителями, болезнями растений и сорняками, использование химических методов борьбы с эвтрофикацией водоемов; сброс сточных и дренажных вод в водные объекты (за исключением сброса очищенных вод через специальные глубоководные выпуски), а также другие виды водопользования, отрицательно влияющие на санитарное и экологическое состояние этих объектов; вырубка зеленых насаждений, кроме рубок ухода за лесом и санитарных рубок, и другое использование земельных участков, лесных угодий и водоемов, которое может привести к ухудшению качества или уменьшению количества природных лечебных ресурсов лечебно-оздоровительной местности и курорта федерального значения.\*

Третья зона округа санитарной охраны г. Лермонтова (зона наблюдений)

\* В соответствии с данными Федеральной службы государственной регистрации, кадастра и картографии:  
- вторая зона округа санитарной охраны г. Ессентуки (зона ограничений). Реестровый номер: 26:30-6.8  
- вторая зона округа санитарной охраны г. Железноводск (зона ограничений). Реестровый номер: 26:31-6.1

					0321300084122000014:2022-ГП				
					Генеральный план муниципального образования городского округа города Лермонтова Ставропольского края				
Имя	Колуч.	Лист	М. дат.	Подпись	Дата	Материал по обоснованию	Статус	Лист	Листов
Директор							ГП	9	
ГАП									
Архитектор									
Инженер									
Картограф									
					Карта II, III зон округа санитарной охраны				
					М 1:10 000			ООО "ГеоВерсум"	