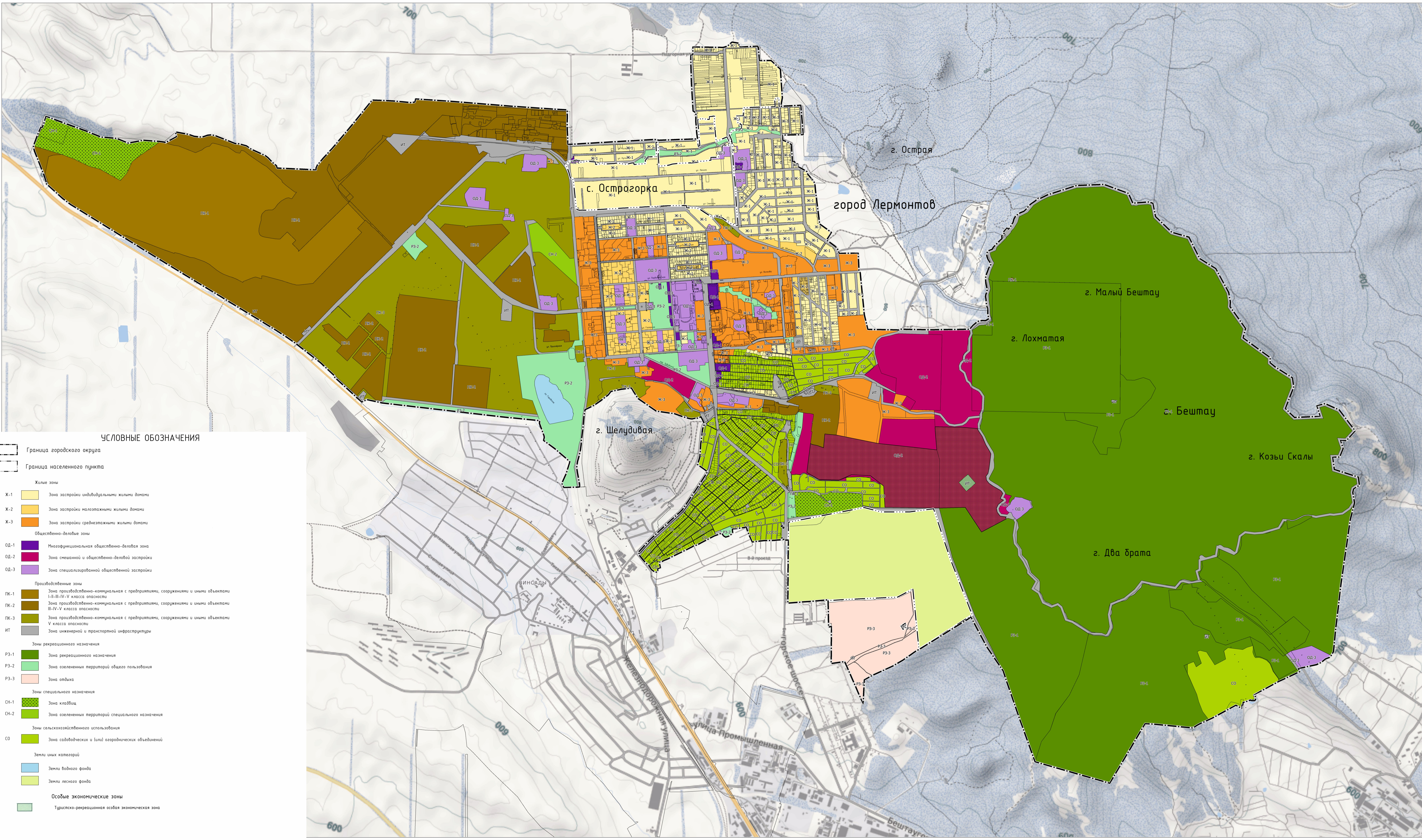
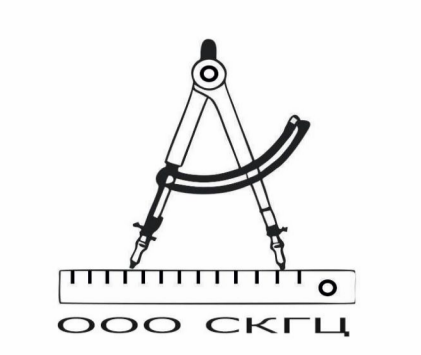




# ПРАВИЛА ЗЕМЛЕПОЛЬЗОВАНИЯ И ЗАСТРОЙКИ

Городской округ город Лермонтов

Карта градостроительного зонирования территории городского округа



## УСЛОВНЫЕ ОБОЗНАЧЕНИЯ

- Граница городского округа
- Граница населенного пункта
- Жилые зоны**
- Ж-1 Зона застройки индивидуальными жилыми домами
- Ж-2 Зона застройки малоэтажными жилыми домами
- Ж-3 Зона застройки среднеэтажными жилыми домами
- Общественно-деловые зоны**
- ОД-1 Многофункциональная общественно-деловая зона
- ОД-2 Зона смешанной и общественно-деловой застройки
- ОД-3 Зона специализированной общественной застройки
- Производственные зоны**
- ПК-1 Зона производственно-коммерческая с предприятиями, сооружениями и иными объектами I-II-III-IV-V класса опасности
- ПК-2 Зона производственно-коммерческая с предприятиями, сооружениями и иными объектами III-IV-V класса опасности
- ПК-3 Зона производственно-коммерческая с предприятиями, сооружениями и иными объектами V класса опасности
- ИТ Зона инженерной и транспортной инфраструктуры
- Зоны рекреационного назначения**
- РЗ-1 Зона рекреационного назначения
- РЗ-2 Зона озелененных территорий общего пользования
- РЗ-3 Зона отдыха
- Зоны специального назначения**
- СН-1 Зона кладбищ
- СН-2 Зона озелененных территорий специального назначения
- Зоны сельскохозяйственного использования**
- СО Зона садоводческих и (или) огороднических объединений
- Земли иных категорий**
- Земли водного фонда
- Земли лесного фонда
- Особые экономические зоны**
- Туристско-рекреационная особая экономическая зона